

LAHAN GADOG- JL RAYA CIAWI - CIANJUR

PT PERURI PROPERTI

LOKASI

Jl. Raya
Puncak, Desa
Cipayung,
Gadog,
Kecamatan
Megamendung
Kabupaten
Bogor, Jawa
Barat



**PROPERTY
HIGHLIGHT**



- LOKASI STRATEGIS
- DEKAT DENGAN PINTU TOL JAGORAWI
- DEKAT DENGAN TEMPAT WISATA & KULINER
- VIEW GUNUNG SALAK
- LAHAN SANGAT LUAS, COCOK UNTUK KAWASAN PARIWISATA, HOTEL, PUSAT KULINER, OUTDOOR ACTIVITY, dll

AKSES



Jarak Tempuh dari Lokasi Tapak ke Pusat Kegiatan Sekitarnya

PUSAT KEGIATAN	RENCANA PROYEK
Pintu Tol Bogor - Ciawi	3,9 Kilometer
Cimory Riverside	3,8 Kilometer
Taman Wisata Matahari	5,9 Kilometer
Premier Riezen Hotel	5,1 Kilometer
Pasar Cisarua	8,1 Kilometer
Grand Hills Hotel	12,0 Kilometer
Taman Safari	15,4 Kilometer
Masjid Atta'wun	17,7 Kilometer
Puncak Pass Hotel	20,3 Kilometer
Kota Bogor	13,5 Kilometer

Sumber : Google Map, diolah



- Pencapaian ke lokasi aset cukup mudah dilakukan menggunakan semua jenis kendaraan.
- Dari pintu tol Bogor-Ciawi, lokasi berada sekitar 3,9 kilometer di sebelah selatan Jalan Raya Ciawi-Cianjur.

**TINJAUAN
POSISI
TAPAK**



LOKASI TAPAK BERADA DI DEPAN TIKUNGAN, DAN TURUNAN/ TANJAKAN. KONDISI INI MEMBUAT PENGEMUDI MENJALANKAN KECEPATAN TINGGI. KENDARAAN YANG MENANJAK ENGGAN MENGURANGI KECEPATAN. DEMIKIAN PULA KENDARAAN YANG MENURUN. PEJALAN KAKI SULIT MENDAPAT PRIORITAS MENYEBERANG



ADANYA LAMPU PERINGATAN HATI-HATI UNTUK KENDARAAN YANG MELALUI TURUNAN



AREAL TAPAK DI DEPAN LAPANGAN SEPAKBOLA LEBIH LANDAI DAN AMAN. DISARANKAN AKSES MASUK LOKASI MELALUI AREA INI



LOKASI TAPAK SERING MENGALAMI KEMACETAN BAIK PADA JALUR NAIK MAUPUN JALUR TURUN. JAM SIBUK BIASANYA MULAI PUKUL 15.00 SORE PADA HARI KERJA. KEMACETAN MAKIN BERAT PADA SAAT HARI LIBUR/ WEEK END.

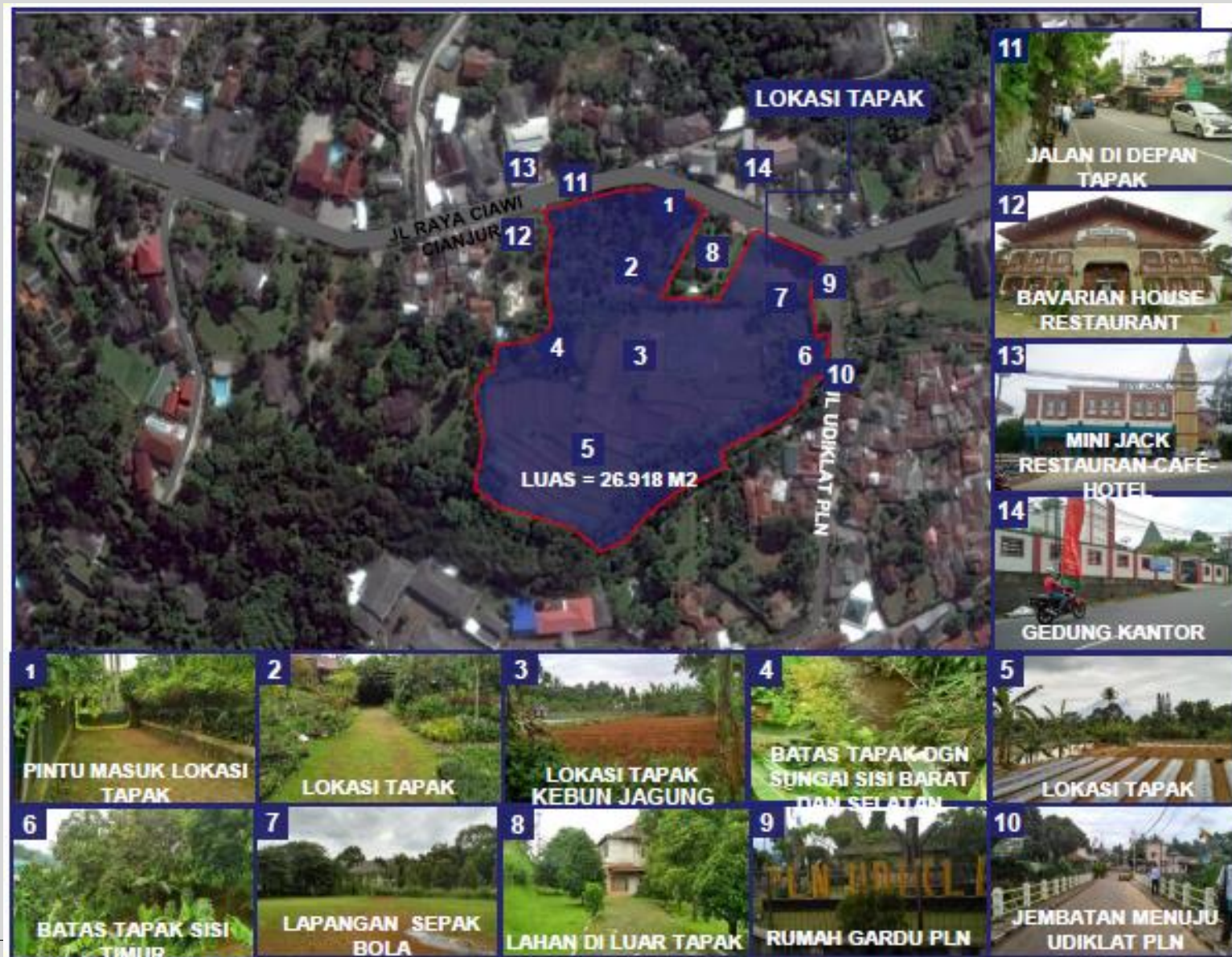
**KONDISI
EKSISTING
TAPAK**

LUAS LAHAN : 26.885 m2

KDB : 40%

KETINGGIAN LANTAI : 12m

**GSB DARI PINGGIR JALAN:
10 m**



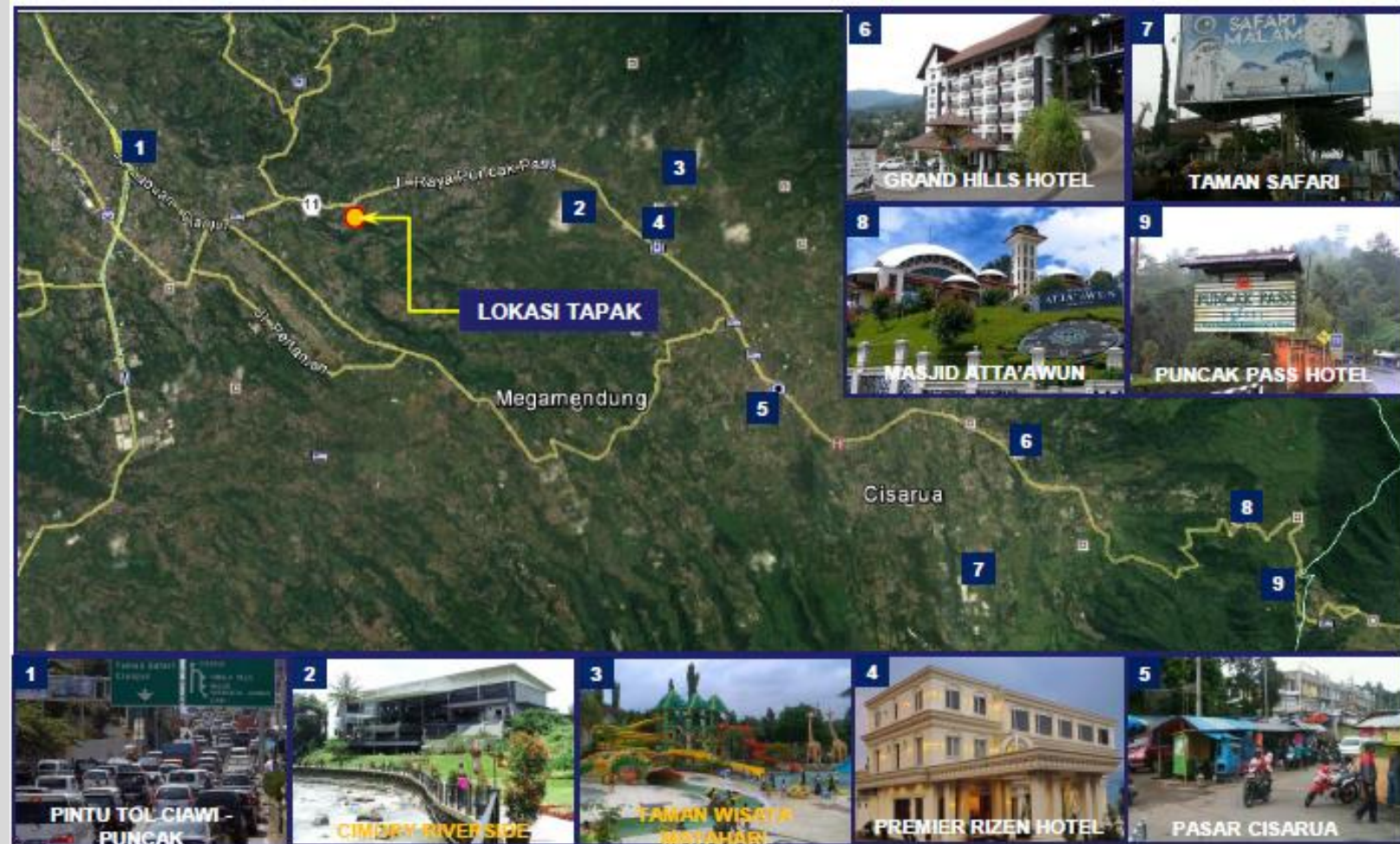
**KONDISI
EKSISTING
TAPAK**



**KONDISI
EKSISTING
TAPAK**



**KONDISI
SEKITAR
TAPAK**





TERIMA KASIH